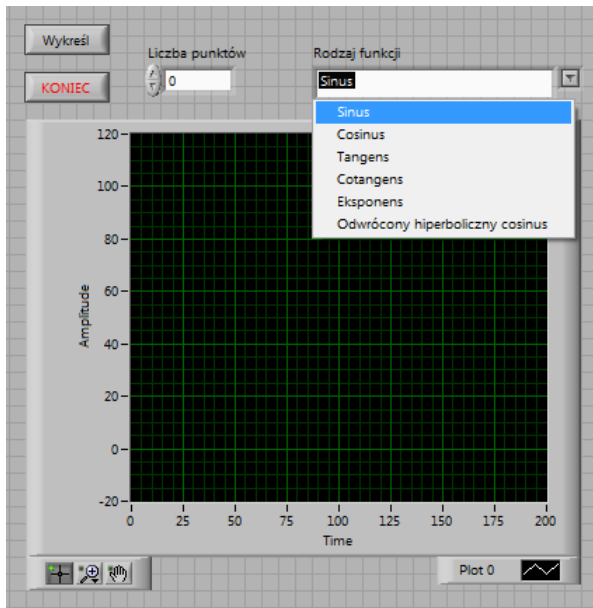


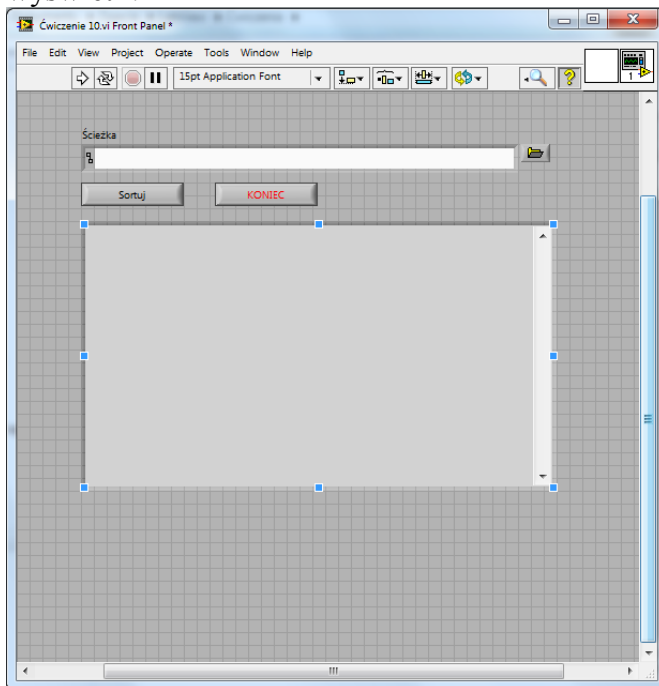
1. Utwórz program , który wykreśli przebieg wybieranej z listy funkcji za pomocą określonej liczby punktów.



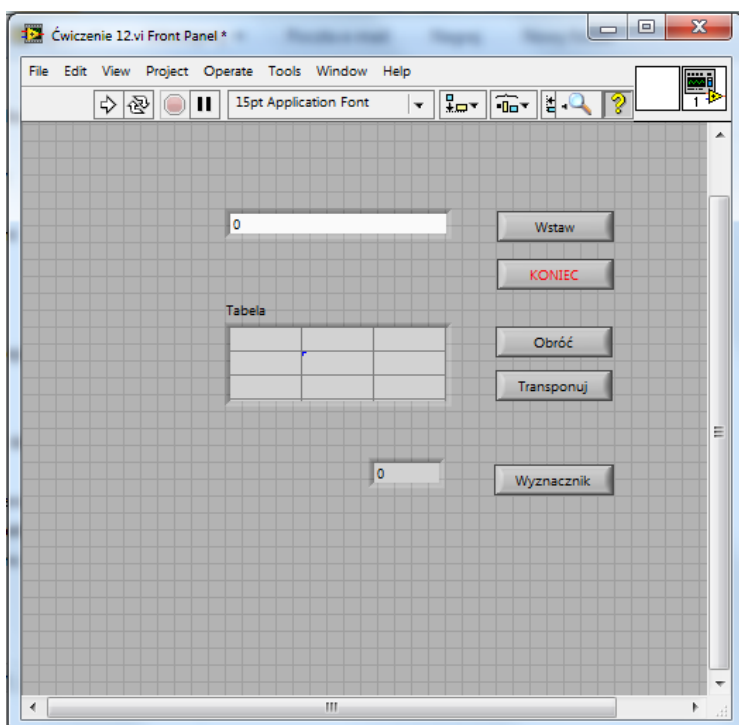
2. Utwórz program, który wykona obliczeni na zadanych zmiennych X i Y za pomocą struktury Formula Node i funkcji Expression Node.

The screenshot shows a software interface with two calculation nodes. The top node is labeled 'Formula Node' and has two input fields for variables 'x' and 'y', both set to 0. Below these is a 'Wynik' (Result) field containing the expression 'Wynik = exp(-(x/y)) 1/2'. The bottom node is labeled 'Expression Node' and has one input field for variable 'x' set to 0. Below it is a 'Wynik' field containing the expression 'Wynik = sin(x) - 2/cos(x)'. At the bottom left of the interface, there is a red button labeled 'Koniec'.

3. Utwórz program, który wczyta plik z danymi numerycznymi, posortuje te dane, a następnie wyświetli.



4. Utwórz program, który pozwoli wypełnić tabelę numerycznych danych (3x3). Następnie pozwoli wykonać jej obrót (inwersję), transpozycję i obliczyć jej wyznacznik.



5. Utwórz program, który pozwoli wprowadzić do skoroszytu dowolne liczby i wykreślić na wykresie te dane z tabelki, które zostaną zaznaczone.

